



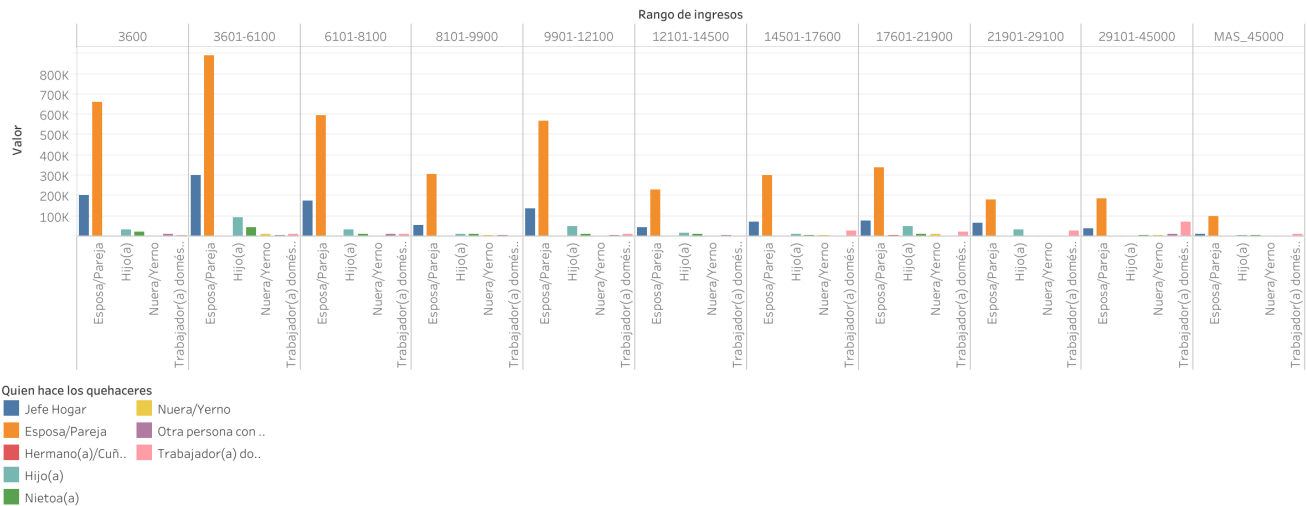
## Persona que realiza los quehaceres en hogares con jefaturas masculinas

El jefe del hogar es la persona reconocida como tal por los integrantes del hogar. Este reconocimiento se otorga al miembro de mayor jerarquía, ya sea por ser el principal sostén económico, la persona de más edad o el que toma las decisiones dentro del grupo. Tradicionalmente, en nuestro país se le ha concedido la jefatura al hombre adulto, esposo o padre. (INEGI,1997).

De acuerdo con datos del Instituto Nacional de Estadística y Geografía, los hombres dedican 20 horas en promedio semanalmente a los quehaceres domésticos, mientras que las mujeres dedican 50 horas en promedio a la semana a estas actividades, lo cual significa que están dedicando aproximadamente 7 horas al día a estas tareas, equivalente a casi una jornada laboral sin goce de sueldo (INEGI, 2019).

La división de tareas en el hogar sigue siendo poco equitativa. En México se observa que, no importando el rango de ingresos en el hogar, aún en aquellos hogares con altos ingresos, la tareas domésticas o quehaceres en el hogar siguen siendo de la esposa o pareja.

Persona que realiza los quehaceres en hogares con jefaturas masculinas según rango de ingresos. México, 2022.



Fuente: Encuesta Nacional para el Sistema de Cuidados (ENASIC), 2022. INEGI.





**GOBIERNO DE  
MÉXICO**



**CONAHCYT**

CONSEJO NACIONAL DE HUMANIDADES  
CIENCIAS Y TECNOLOGÍAS

### Conoce más en:

[https://public.tableau.com/views/ENASIC7/Dashboard1?:language=es-ES&publish=yes&:display\\_count=n&:origin=viz\\_share\\_link](https://public.tableau.com/views/ENASIC7/Dashboard1?:language=es-ES&publish=yes&:display_count=n&:origin=viz_share_link)

### Referencias:

Instituto Nacional de Estadística y Geografía. Encuesta Nacional sobre el Uso del Tiempo, 2019.

Instituto Nacional de Estadística y Geografía (INEGI), 1997. Los Hogares familiares según las características del jefe. Ags., México. Disponible en:

[https://www.inegi.org.mx/contenidos/productos/prod\\_serv/contenidos/espanol/bvinegi/productos/historicos/2104/702825491697/702825491697\\_10.pdf](https://www.inegi.org.mx/contenidos/productos/prod_serv/contenidos/espanol/bvinegi/productos/historicos/2104/702825491697/702825491697_10.pdf)